



# Katrin Handwaschschaum 1 000 ml

**Artikelnummer:** 3136

**Produktfamilie:** Schaumseife

**Anzahl Anwendungen:** 2500 Anwendungen

**Farbe:** Neutral

**Geruch/Duft:** Pure Neutral

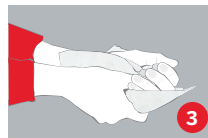
**Anwendung:**



1 Tragen Sie eine angemessene Menge Seife auf die feuchten Hände auf.

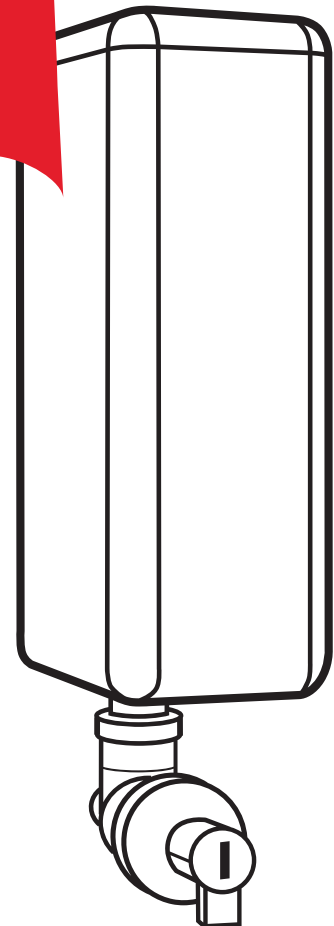


2 Seifen Sie die Hände sorgfältig ein und spülen sie anschließend unter sauberem fließendem Wasser ab.



3 Trocknen sie Ihre Hände mit einem Papierhandtuch ab.

Effektive, milde und umweltfreundliche Schaumseife, die sehr zart zur Haut ist und ein angenehmes Gefühl sauberer und befeuchteter Hände hinterlässt.



**Wann und wo?**

Waschräume, Büros, Küchen, Arbeitsplätze, Schulen.

**Geeigneter Spender**



**90229**  
Katrin Seifenspender weiß, 1 000 ml



**92209**  
Katrin Seifenspender schwarz, 1 000 ml

**Produkteigenschaften**

- Umweltfreundlich
- Der Duftaspekt
- Milde Inhaltsstoffe
- Keine Reste
- Hygienisch
- Effizient
- Pflegend

**Ihre Vorteile**

- Alle Inhaltsstoffe wurden sorgfältig aufgrund ihrer Qualität und minimaler Umweltbelastung speziell für diese Anwendung ausgewählt.
- Von den Blüten eines sonnigen Sommergartens bis hin zur Frische des ewigen Eises, oder aber das Wohlgefühl angenehmer Geruchlosigkeit - die Katrin-Duftwelten runden jedes Waschräumeerlebnis ab. Wählen Sie zwischen den angenehmen Düften von Sunny Garden und Arctic Breeze oder wählen Sie Pure Neutral, als geruchlose und neutralisierende Alternative.
- Enthält milde Inhaltsstoffe für sensible Haut und macht diese Seife damit besonders geeignet für den häufigen Gebrauch
- Dank unserer versiegelten Kartuschen können Sie die Seife restlos verbrauchen. Nur sehr wenige Seifenreste (weniger als 2% des ursprünglichen Volumens) können in den Falten der leeren Packung verbleiben.
- Pumpe und Kartusche sind durch eine Ultraschallschweißung abgedichtet und verhindern somit jegliche Kreuzkontamination durch Bakterien.
- Befreit die Hände von leichtem Schmutz mit nur 1 Portion.
- Enthält Glycerin, das die Haut befeuchtet und geschmeidig macht. Dermatologisch getestet und zugelassen.



# Katrin Handwaschschaum 1 000 ml

## Produktspezifikationen

- Normengerecht → Die unter der Marke KATRIN vermarkteten Kosmetikseifen werden mit „guten Herstellungsverfahren“ (Good Manufacturing Practices - GMPs) hergestellt. Das Produkt wurde gemäß Artikel 10 der Kosmetikverordnung (EG) Nr. 1223/2009 auf Sicherheit geprüft und gilt bei Verwendung unter normalen oder vernunftgemäß vorhersehbaren Bedingungen als sicher für die menschliche Gesundheit. Es ist keine bedeutsame Gefährdung der menschlichen Gesundheit oder der Umwelt zu erwarten. Diese Seife entspricht den EU-Vorschriften für Tierversuche. Das Produkt entspricht der REACH-Verordnung EG/1907/2006 und deren Änderungen. Gemäß Artikel 13 der Verordnung (EG) Nr. 1223/2009 des Europäischen Parlaments und des Rates über kosmetische Mittel wurden die Produkte im CPNP angemeldet. Dadurch wird sichergestellt, dass relevante Produktinformationen unverzüglich elektronisch allen von EU-Mitgliedstaaten eingerichteten Giftnotrufzentralen oder ähnlichen Stellen zur Verfügung stehen. CPNP-Registrierungsnr.: 2960434
- Inhaltsstoffe → Aqua, Natrium-Laureth-Sulfat, Phenoxyethanol, Glycerin, Cocamidopropyl-Betain, Natriumbenzoat, Zitronensäure, PEG-4-Rapsamid, Ammonium-Laurylsulfat. Keine Duftstoffe Keine Farbstoffe.
- pH → Hautfreundlich, 4,5.
- Haltbarkeit → Ungeöffnet: Bis zum Verfallsdatum auf dem Etikett. Nach dem Öffnen bitte innerhalb von 12 Monaten verbrauchen.
- Lagerung → Während der Lagerung zwischen 0 und 25 Grad Celsius halten. Direkte Sonneneinstrahlung vermeiden. Trocken halten.
- Sicherheitsdatenblatt → Ein Sicherheitsdatenblatt gemäß Artikel 31 der EG-Verordnung 1907/2006 (REACH) ist für Kosmetikprodukte, die durch die EG-Verordnung 1223/2009 geregelt sind, nicht erforderlich.

Zertifikat →

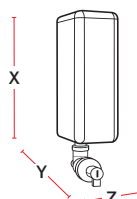


ISO 9001, ISO 14001

## Versanddaten

### Verbraucherpackung

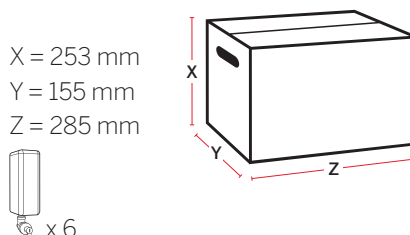
X = 245 mm  
Y = 91,5 mm  
Z = 68,5 mm



Gewicht: 1,08 kg  
EAN: 6414301003129

### Transportverpackung

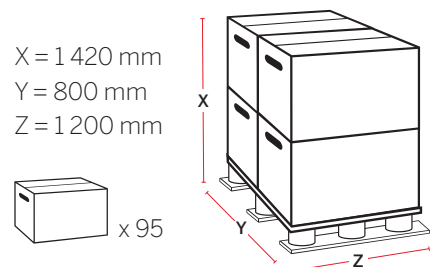
X = 253 mm  
Y = 155 mm  
Z = 285 mm



Gewicht: 6,7 kg  
EAN: 6414301003136

### Palette

X = 1 420 mm  
Y = 800 mm  
Z = 1 200 mm



Gewicht: 661 kg  
EAN: 6414301003143